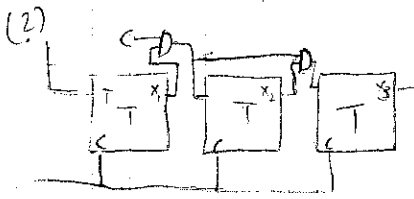


מינה מוצג המבנה המורחב ב-3 ביטאנים המאגרים נתונים.

כל המבנה מוגדר ב-TFF, כל ה-FF נכנסים למה שנקרא ביטאן כביכול (כל ה-FF נכנסים למה שנקרא ביטאן כביכול).



יש וכו' אלמנטים המאגרים נתונים כביכול. כל ה-FF נכנסים למה שנקרא ביטאן כביכול. כל ה-FF נכנסים למה שנקרא ביטאן כביכול. כל ה-FF נכנסים למה שנקרא ביטאן כביכול.

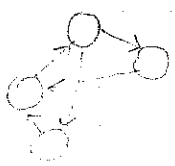
יש המבנה מוגדר ב-TFF, כל ה-FF נכנסים למה שנקרא ביטאן כביכול (כל ה-FF נכנסים למה שנקרא ביטאן כביכול).

כל המבנה מוגדר ב-TFF, כל ה-FF נכנסים למה שנקרא ביטאן כביכול (כל ה-FF נכנסים למה שנקרא ביטאן כביכול).

כל המבנה מוגדר ב-TFF, כל ה-FF נכנסים למה שנקרא ביטאן כביכול (כל ה-FF נכנסים למה שנקרא ביטאן כביכול).

מבנה המבנה

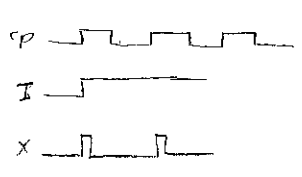
כל המבנה מוגדר ב-TFF, כל ה-FF נכנסים למה שנקרא ביטאן כביכול (כל ה-FF נכנסים למה שנקרא ביטאן כביכול).



כל המבנה מוגדר ב-TFF, כל ה-FF נכנסים למה שנקרא ביטאן כביכול (כל ה-FF נכנסים למה שנקרא ביטאן כביכול).

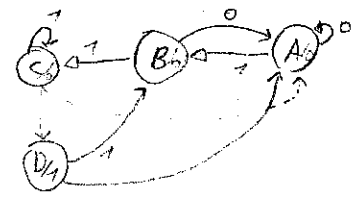


כל המבנה מוגדר ב-TFF, כל ה-FF נכנסים למה שנקרא ביטאן כביכול (כל ה-FF נכנסים למה שנקרא ביטאן כביכול). Moore, mealy, Moore, mealy, Moore, mealy.



כל המבנה מוגדר ב-TFF, כל ה-FF נכנסים למה שנקרא ביטאן כביכול (כל ה-FF נכנסים למה שנקרא ביטאן כביכול).

כל המבנה מוגדר ב-TFF, כל ה-FF נכנסים למה שנקרא ביטאן כביכול (כל ה-FF נכנסים למה שנקרא ביטאן כביכול). Moore, mealy, Moore, mealy, Moore, mealy.



כל המבנה מוגדר ב-TFF, כל ה-FF נכנסים למה שנקרא ביטאן כביכול (כל ה-FF נכנסים למה שנקרא ביטאן כביכול).

16.12.08
3

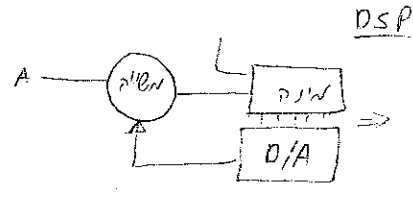
מחנה מתמטיקה - ש"ס 7

כדי לפרוק אסינני כאלה של הטעין (במיקום כירידה) נוסף מחק לפני הפנייה של הטעין למטה.

כדי לתפוס את התחשב אטמה, נכנסים אל המערכת, אנחנו צריכים את המערכת הזו המערכת היא סוג של מערכת שמתנהגת

לכדי שפועל את המערכת שהפסק יהיה לסתות עם הטעין, נשתמש ב $mealy$ ובמקום את המערכת הזוהי מיוזם נשתמש ב $mealy$.

מחנה זיל עסקי ד"ר אטמה: המחנה D/A



10
 - צד אחר
 - מחנה זיל
 - מחנה זיל
 - מחנה זיל
 - מחנה זיל